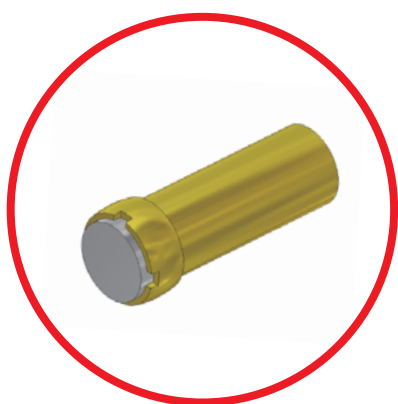


半田付き、ろう付き端子



半田付



ろう付

【製品の特長】

ヘッダー面のセンターに半田やろうを圧着している端子です。

チップや基板への接合が容易に行えます。

【参考仕様】

材料：銅線など

線径：φ0.3 mm ~

めっき仕様：Ag、Ni など

【用途】

ダイオード、ヒートシンク、放熱端子など