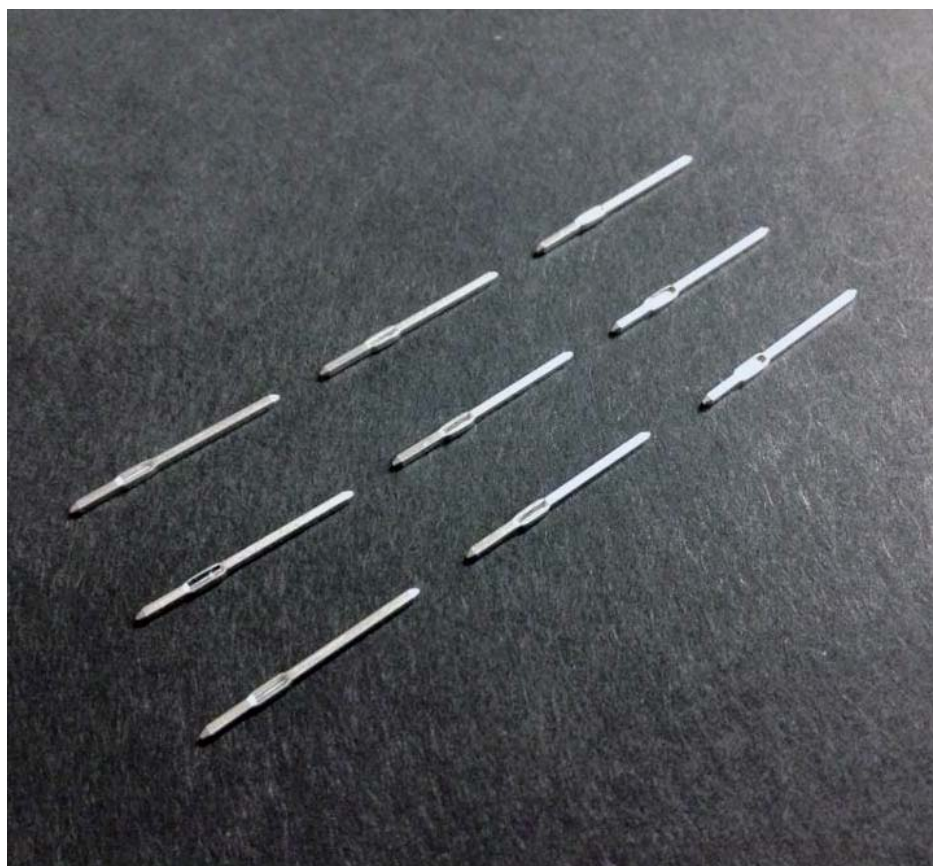
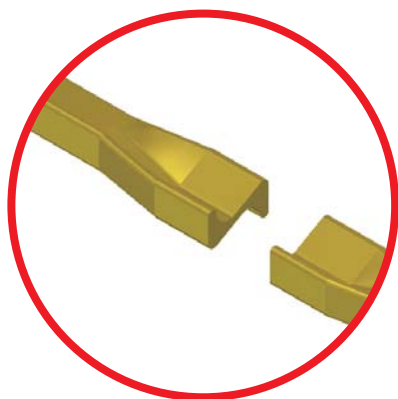


プレスフィット端子



【製品の特長】

端子をはんだ付けせずに、基板穴に圧入するだけで、高い保持力が得られます。

【断面形状】

お客様のお望みの形状に仕上げます。

N型、M型、H型、その他

【納入形態】

バラ端子、連続端子、バンドリア端子

【参考仕様】

材料：銅系、鉄系、アルミなど

線径：φ0.3 mm

□0.3 mm

めっき仕様：Sn（リフロー）など

【用途】

車載用部品、民生用部品など